

MONTAŻ OBRÓBKI BLACHARSKIEJ  
BLACHA TYTAN CYNK

DOCIEPLIĆ NA STROPODACHU STYROPAPA 040 gr.23cm

DOCIEPLIĆ NA STROPODACHU WEŁNA MINERALNA 040 gr.23cm

WZDŁUŻ OKAPU STOSOWAĆ BELKE OKAPOWA ORAZ  
KRAWĘDZIANKI O WYM. 12X23X40 CM

ELEMENTY DREWNIANE OCZYŚCIĆ,  
ZAMPERGNOWAĆ ORAZ POMALOWAĆ  
LAKIEROBEJCA NA KOLOR BRĄZ

DEMONTAŻ OGRYNIOWANIA ORAZ PONOWNY  
MONTAŻ PO OCIEPLENIU

ODTWORZENIE ZNISZCZONYCH DETALI/  
/OCZYSZCZENIE KONSERWACJA  
POKRYCIE FARBĄ KRZEMORGANICZNA

DEMONTAŻ ZADASZENIA ORAZ PONOWNY  
MONTAŻ PO OCIEPLENIU Z UWZGLĘDNIENIEM  
GRUBOŚCI OCIEPLENIA

KRAWĘDZ COKOLU  
WYKONCZENIE OKAPNIKIEM  
Z BLACHY TYTAN CYNK

KRAWĘDZ ŚCIANY  
ISTNIEJĄCA

REMONT STOPNI SCHODÓW  
WYRÓWNIANIE WYSOKOŚCI  
WYKONANIE NAWIERZCHNI Z PŁYTKI GRES

**P1** ŚCIANA ZEWNĘTRZNA  
FARBA KRZEMORGANICZNA DWIWARSTWOWO  
TYNK WYKONCZENIOWY NA SIATCE NA BAZIE PERLITU GR. 3mm  
TYNK CIEPŁOCZUJĄCY BEZPOŚREDNIO NA CEGŁE  $\lambda=0,064(W/mK)$  GR.3CM  
ŚCIANA ISTNIEJĄCA CEGŁA PEŁNA  
TYNK CEM. WAP.

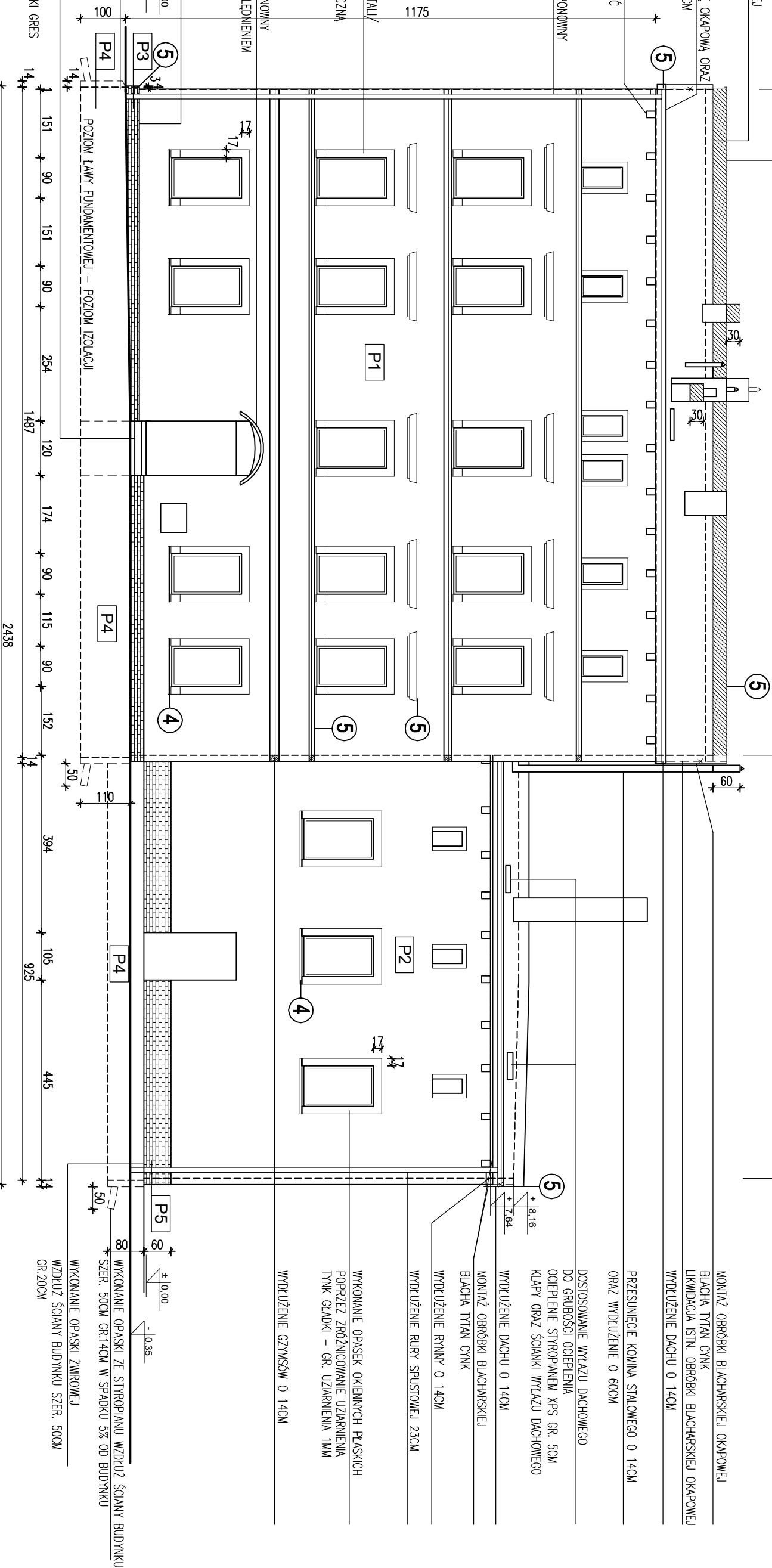
**P2** ŚCIANA ZEWNĘTRZNA  
FARBA KRZEMORGANICZNA  
TYNK ZEWNĘTRZNY MINERALNY METODĄ ETICS GR. 3mm  
STYROPIAN  $\lambda=0,031(W/mK)$  GR.14CM  
ŚCIANA ISTNIEJĄCA CEGŁA PEŁNA  
TYNK CEM. WAP.

**P3** ŚCIANA ZEWNĘTRZNA COKOLOWA  
PŁYTKA CERAMICZNA KOLOR SZARY  
STYROPIAN FUNDAMENTOWY  $\lambda=0,031(W/mK)$  GR.3CM  
-MIN. 30CM NAD TERENEM  
KLEJ DO STYROPIANU  
IZOLACJA PIONOWA BITUMICZNA  
ŚCIANA ISTNIEJĄCA CEGŁA PEŁNA

**P4** ŚCIANA ZEWNĘTRZNA W GRUNCIE  
FOLIA KUBEKOWA  
IZOLACJA BITUMICZNA WODOROZCIENICZALNA  
KLEJ NA SIATCE  
STYROPIAN FUNDAMENTOWY  $\lambda=0,031(W/mK)$  GR.14CM  
KLEJ DO STYROPIANU  
IZOLACJA PIONOWA BITUMICZNA  
GRUBOŚĆ SUCHEJ WARSZY 4MM  
ŚCIANA ISTNIEJĄCA CEGŁA PEŁNA

**P5** ŚCIANA ZEWNĘTRZNA COKOLOWA  
PŁYTKA CERAMICZNA KOLOR SZARY  
STYROPIAN FUNDAMENTOWY  $\lambda=0,031(W/mK)$  GR.14CM  
-MIN. 30CM NAD TERENEM  
KLEJ DO STYROPIANU  
IZOLACJA PIONOWA BITUMICZNA  
ŚCIANA ISTNIEJĄCA CEGŁA PEŁNA

## ELEWACJA FRONTOWA



LEGENDA:		KOLOR WG NCS
1	FARBA SILIKONOWA ŚCIANY	NCS S 080-4-Y10R
2	FARBA SILIKONOWA DETAL, FILARY	NCS S 101-0-Y10R
3	PŁYTKA CERAMICZNA COKÓL	
	KRAWĘDZIE PROJEKTOWANE PRZESŁONIĘTE	
	DO USUNIĘCIA	
	KRAWĘDZIE ISTNIEJĄCE	
4	PARAPET - BLACHA, TYTAN CYNK	GR. 0,7MM
5	OBRÓBKA BLACHARSKA - TYTAN CYNK	GR. 0,7MM

**1:100** - poziom słonu wykończonego  
UWAGA:  
PRZED PRZYŚPIENIEM DO REALIZACJI PROJEKTU NALEŻY SPRAWDZIĆ WYMAGI NA BUDOWIE

**DOLNOŚLĄSKA**  
**AGENCJA ENERGII I ŚRODOWISKA s.c.**

**PROJEKT BUDOWLANY REMONTU W ZAKRESIE OCIEPLENIA BUDYNKU MIESZKALNEGO PRZY UL. KOŚCIUSZKI 58 W KAMIENNEJ GÓRZE**

**ELEWACJA FRONTOWA**

**OBIEKT:**  
BUDYNEK MIESZKALNY, UL. KOŚCIUSZKI 58, 58-400 KAMIENNA GÓRA  
Dz nr 484/19, OBRĘB KAMIENNA GÓRA, jedn. ewid.: 020701\_1, 1.0006

**INWESTOR:**  
WSPÓLNOTA MIESZKANIOWA, UL. KOŚCIUSZKI 58,

**PROJEKTANT:**  
ARCH. AGNIESZKA CENA-SOROKO nr upr. 69/04/WBPB  
w specjalności architektonicznej

**SPRAWDZAJĄCY:**  
ARCH. EDWARD KAMIENSKI nr upr. ST-398/73  
w specjalności architektonicznej

**2**

**1:100**

**30.05.20**

**PODRIS**